

PIPE LINK

SISTEMA DI COLLEGAMENTO DEI TUBI DI INSTALLAZIONE

PREFABBRICATO

Migliora l'efficienza della prefabbricazione e riduce i costi, minimizzando i tempi di montaggio degli elementi prefabbricati in legno sul cantiere. Il connettore può essere installato senza attrezzi; è sufficiente un semplice foro cilindrico. Durante l'assemblaggio degli elementi, la compensazione della tolleranza di 5 mm in ogni direzione è garantita dal manicotto a imbuto.

SICURO

Durante l'installazione degli elementi prefabbricati non è più necessario inserire i tubi tra gli elementi singoli, eliminando il rischio di infortuni in qualsiasi fase dell'installazione.

SOSTENIBILE

Grazie a una pianificazione precisa, è possibile ridurre al minimo lo spreco di canaline vuote.



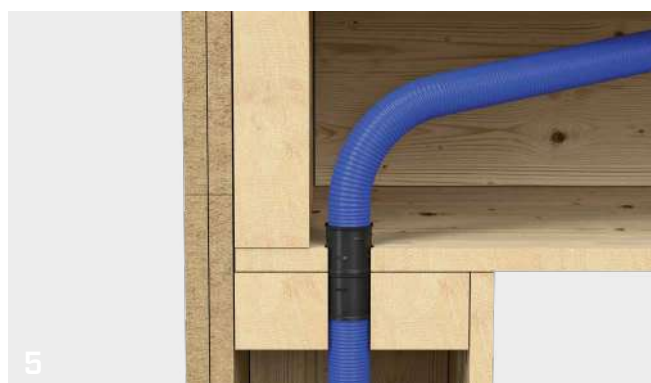
CODICI E DIMENSIONI

CODICE	per tubi di installazione Ø		Ø foro nell'elemento		pz.
	[mm]	[in]	[mm]	[in]	
PIPELINK20	20	13/16"	25	1"	150
PIPELINK25	25	1"	30	1 3/16"	100
PIPELINK40	40	1 9/16"	45	1 3/4"	70

DATI TECNICI

Proprietà	M20		M25		M40	
Diametro interno Ø	13 mm	0.512 in	18 mm	0.709 in	31 mm	1.220 in
Diametro esterno Ø	25 mm	0.984 in	30 mm	1.181 in	45 mm	1.772 in
Altezza	31 mm	1.220 in	31 mm	1.220 in	31 mm	1.220 in
Peso	3,8 g	0.135 oz	4,6 g	0.162 oz	9,1 g	0.321 oz
Resistenza termica	-5/+90 °C					
Resistenza alle influenze esterne	IP30 (EN 60529)					

MONTAGGIO




- 1 Foro nel legno. Lo spessore minimo del materiale da utilizzare è 15 mm.
- 2 Inserire PIPE LINK nel foro con l'imbuto rivolto verso l'esterno, a filo con la superficie (autobloccante).
- 3 Inserire il tubo di installazione dalla parete posteriore fino al bordo di incastro. Il tubo si blocca in posizione.
- 4 Ripetere le procedure delle fasi 1-3 per tutti gli elementi da collegare.
- 5 Quando si posano gli elementi prefabbricati, non è necessario infilare i tubi nella giunzione, basta posare gli elementi insieme e si garantisce una soluzione perfetta per la successiva posa dei cavi.

PRODOTTI CORRELATI

In combinazione con TUBE STOPPER, si ottiene anche un'uscita pulita per i cavi.



TUBE STOPPER
pag. 152

CODICE	Ø [mm]	Ø [in]	
TUBESTOP20	20	0.8	20
TUBESTOP25	25	1.0	20

